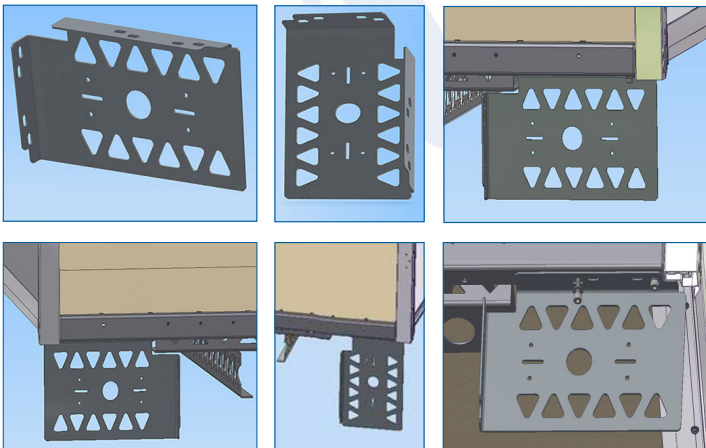
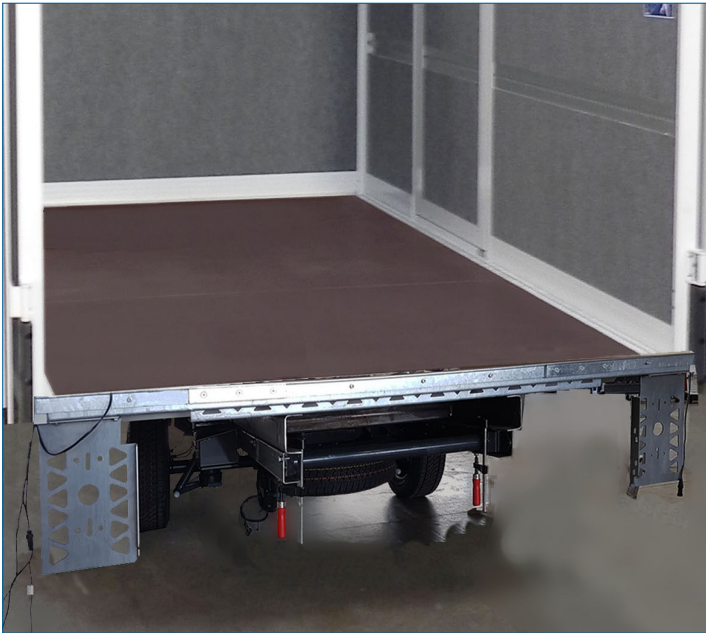


Rückleuchtenhalter



Mit den **Rückleuchtenhaltern** (rechts KM 39 001 0360 R; links KM 39 001 0360 L) aus verzinktem Stahl ist sowohl die waagerechte als auch die senkrechte Lampenmontage möglich.

Die Halter sind für die Rückleuchten der aller gängigen Fahrzeuge vorgelocht.

Innensechskantschrauben und Unterlegscheiben zur Befestigung sind inklusive.